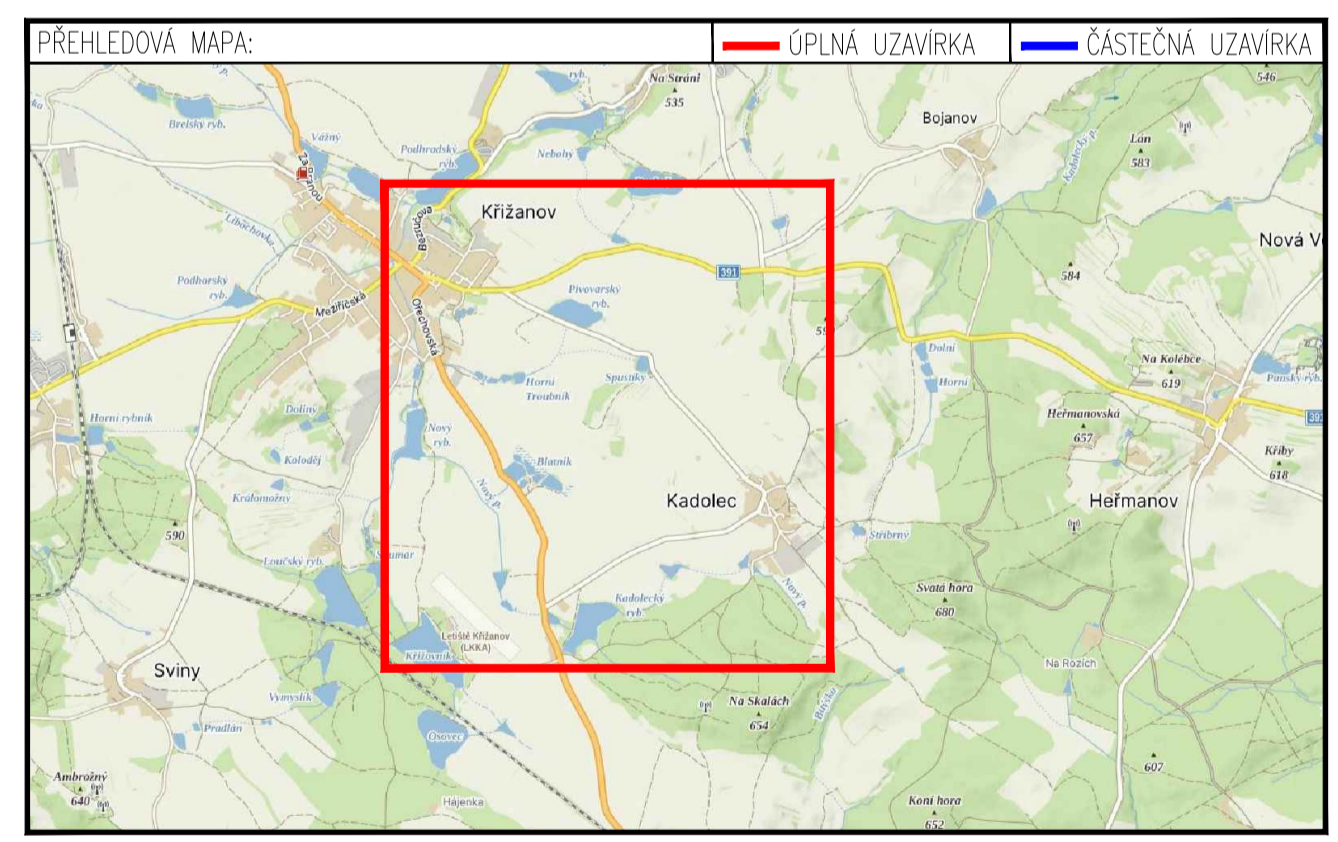


LEGENDA:

	PŘECHODNÉ DOPRAVNÍ ZNAČENÍ		PRACOVNÍ MÍSTO
	STÁVAJÍCÍ DOPRAVNÍ ZNAČENÍ		TEXT DODATKOVÉ TABULKY
	STÁVAJÍCÍ DOPRAVNÍ ZNAČENÍ DOČASNĚ ZRUŠENÉ		OBJÍZDNÁ TRASA

POZNÁMKA:
 - Umístění přechodného dopravního značení dle TP č.66 (Zásady pro označování pracovních míst na pozemních komunikacích)
 - Stávající dopravní značení v rozporu s přechodnou úpravou provozu bude zneplatněno skřítnutím nebo zakrytím.
 - Dopravní značení B28 umístěno 7 dní před zahájením stavby.



ETAPA 2

Vypracoval: Karel HANÁK podpis:	Zodpovědný projektant: Karel HANÁK podpis:	Redaktor: Petr OŠMERA podpis: mob: 725 015 243	
Technická kontrola: Petr BEDNÁŘ podpis:	Vedoucí projektanta: Petr BEDNÁŘ podpis:	podpis:	ZNAKOM s.r.o., ZENGOVA 2694/4, 615 00 BRNO

Místo: KADOLEC	Číslo zak.: 25200145
Silnice: III/3911	Formát: 594x770
Staničení úseku: KM 2,300 – KM 3,850	Datum: 26.8.2024
Akce: III/3911 KADOLEC	Číslo přílohy: 2
Obsah: PŘECHODNÉ DOPRAVNÍ ZNAČENÍ	